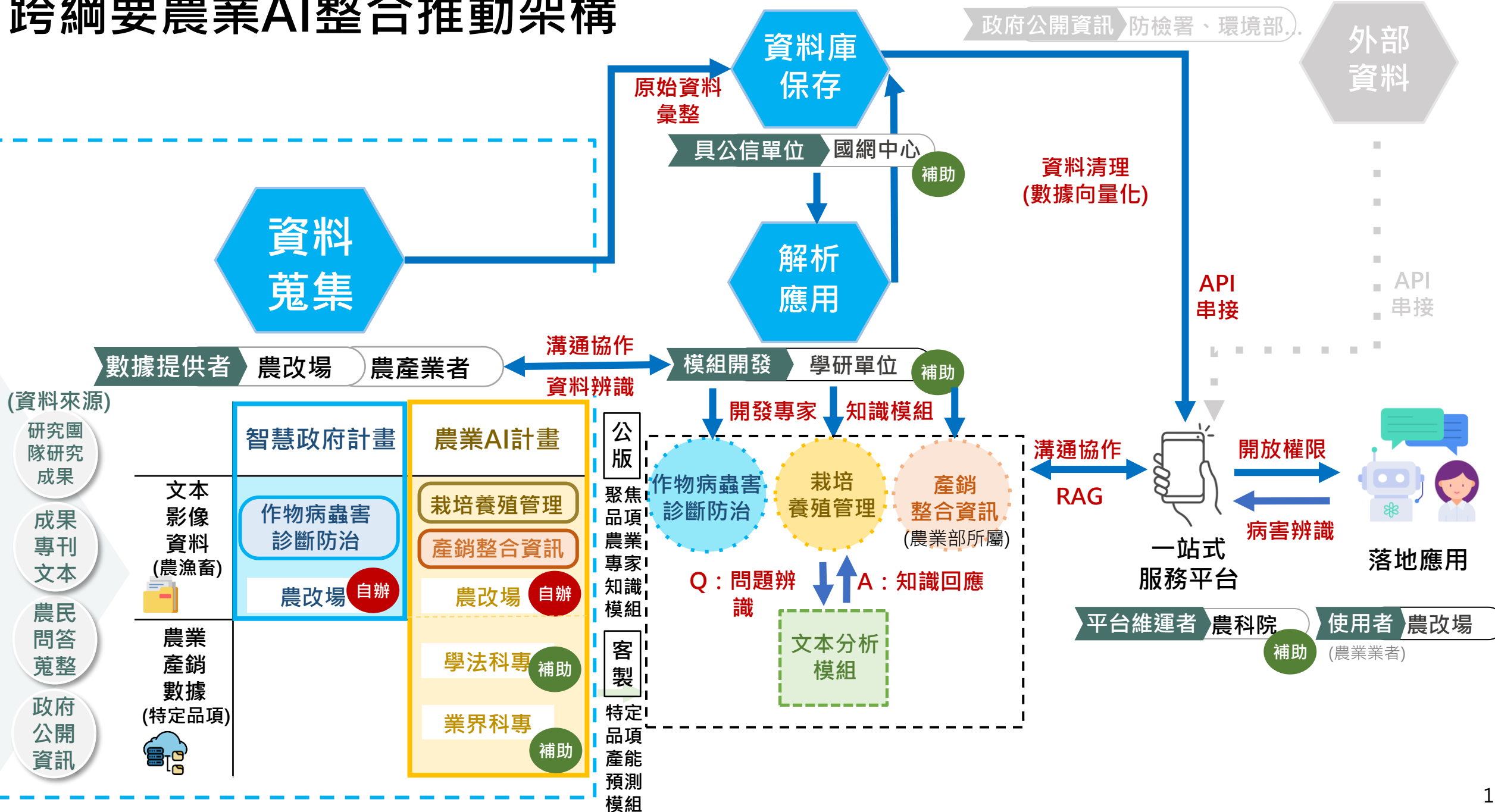


# 跨網要農業AI整合推動架構



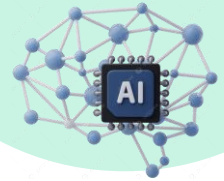
# 聚焦品項農業專家知識模組 (改良場 + 學研單位)

## 聚焦品項文本(/影像)來源

## 學研能量整合

## 模組開發

## 農民問答 智能助理



## 公版 一站式 服務平台



智慧生產

### (影像) 病蟲草害危害

發生時期、發生部位、病徵特性等。

### (文本) 防治管理

病蟲害管理、防治技術、有機作物防治資材、生物農藥等。

數位管理

### (文本) 栽培養殖管理

品種資訊、栽培技術、養殖技術、繁養技術、災害復耕管理、氣候變遷調適、合理化施肥、飼料營養、有機資材等。

### (文本) 加工處理

初級加工、深度加工、機能性、乳量品質、採前處理等。

多元行銷

### (文本) 產銷資料

批發市場運銷、供需資料、農產品交易價格、採後處理、冷鏈技術等。

### (文本) 市場分析研究

市場拍賣價格、歷史資料、外銷作物商情、季節價格和循環變動資料等。

• 大規模非結構化資料處理(資料清理、異常檢測、資料正規化)

• 多元模型設計與訓練(深度學習模型建構、生成式AI模型應用、傳統機器學習模型支援)

PLUS • 應用軟體與系統開發整合(模組API介接與前臺平台部署)

• 跨域協作與專家知識對接(學研團隊協作與農業知識轉譯、實務知識驗證與模型優化)

作物病蟲害  
診斷防治

栽培養殖  
管理

產銷  
整合資訊

# 預期農業AI應用情境

