

# 學校之研究發展 研發處業務介紹

研究發展處

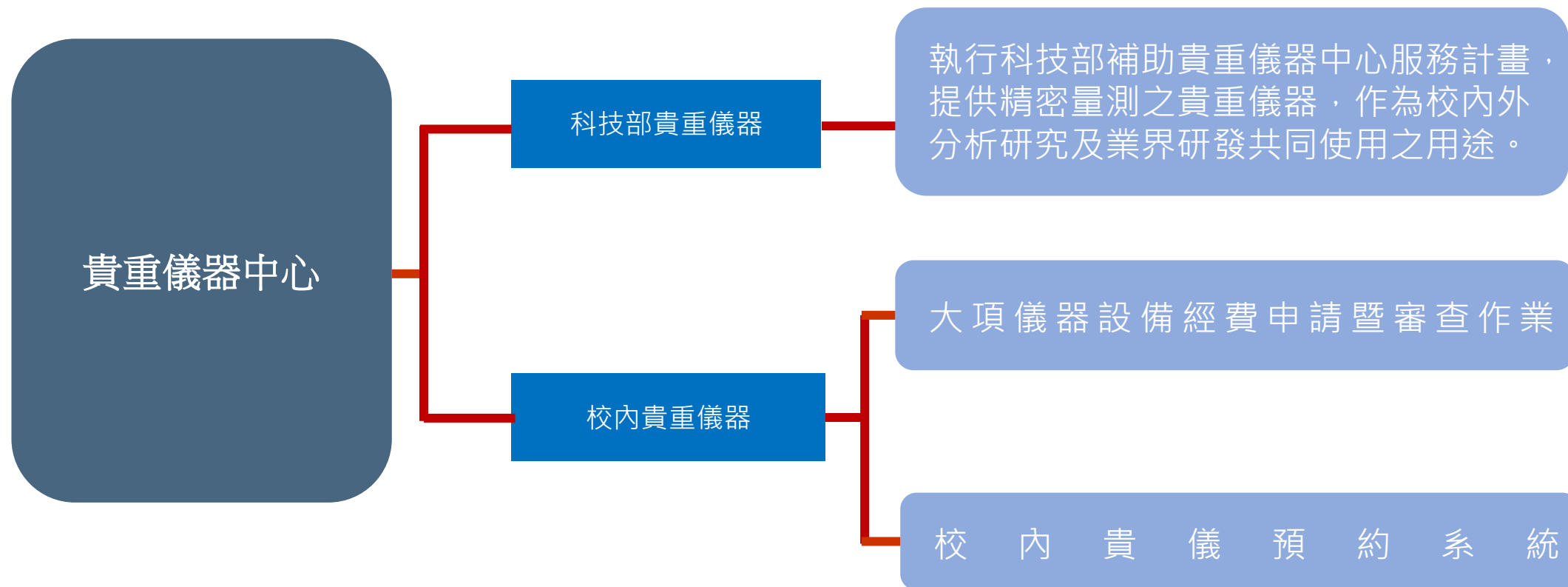
110年8月



# 貴儀中心業務

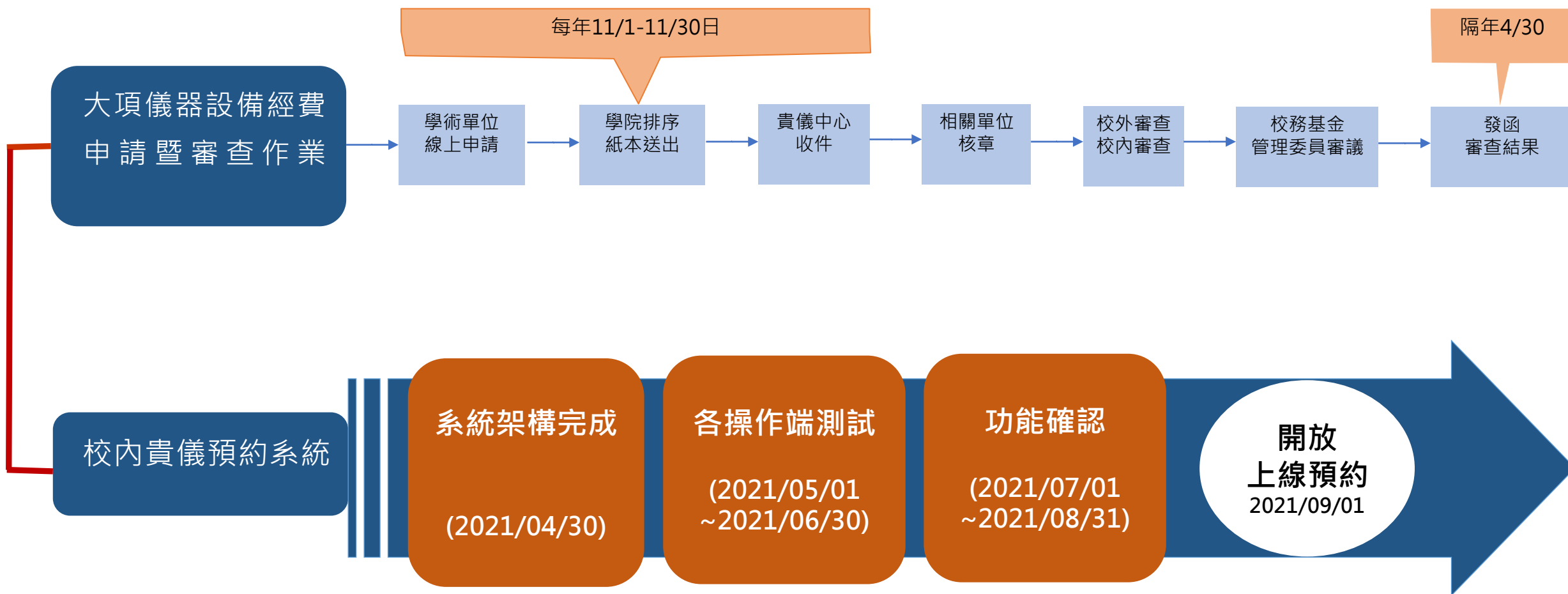
國立臺灣師範大學

110年獲評為「**科技部貴重儀器八大中心-國立臺灣師範大學基礎研究核心設施服務中心**」，目前有8部儀器屬科技部貴儀，14部屬校內貴儀。



# 校內貴重儀器

國立臺灣師範大學



# 科技部貴重儀器

國立臺灣師範大學



高解析質譜分析儀



液態超導核磁共振儀



基質輔助雷射去吸附飛行式質譜儀



Kappa CCD X射線單晶繞射儀



電子順磁共振光譜儀



雷射掃描共軛焦顯微鏡系統

# 校內貴重儀器

國立臺灣師範大學



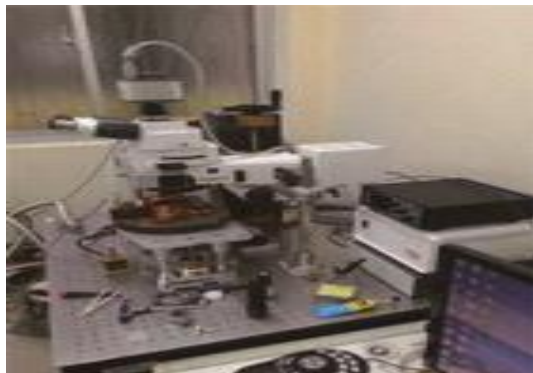
波長散射X射線螢光光譜儀



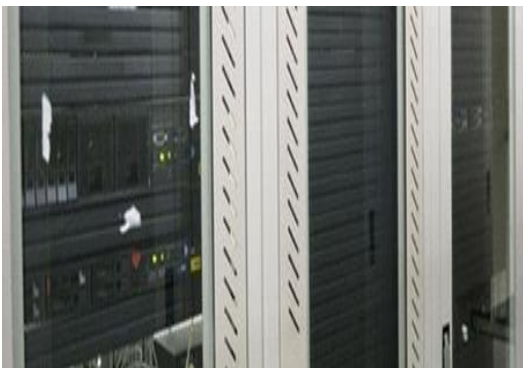
瞬間吸收光譜儀



多功能高解析X光繞射儀



磁光科爾顯微儀



叢集式電腦系統



史坦威平台式鋼琴

國立臺灣師範大學

敬請指教